



Carte LoRaWAN CMI 4130

Carte optionnelle LoRaWAN pour les compteurs d'énergie thermique Itron CF Echo II, CF 51/55

La carte optionnelle Cmi4130 est un module IoT adaptable sur les compteurs d'énergie thermique CF Echo2 et CF de la gamme Itron pour une communication en télé-relevé IoT (LoRa®). L'intégration à la solution Itron IoT permet de maximiser la durée de vie, et de tirer avantage de la grande richesse de données métier. Le module s'installe facilement et offre ainsi une communication sécurisée de longue portée et économe en énergie que le réseau soit public ou privé.

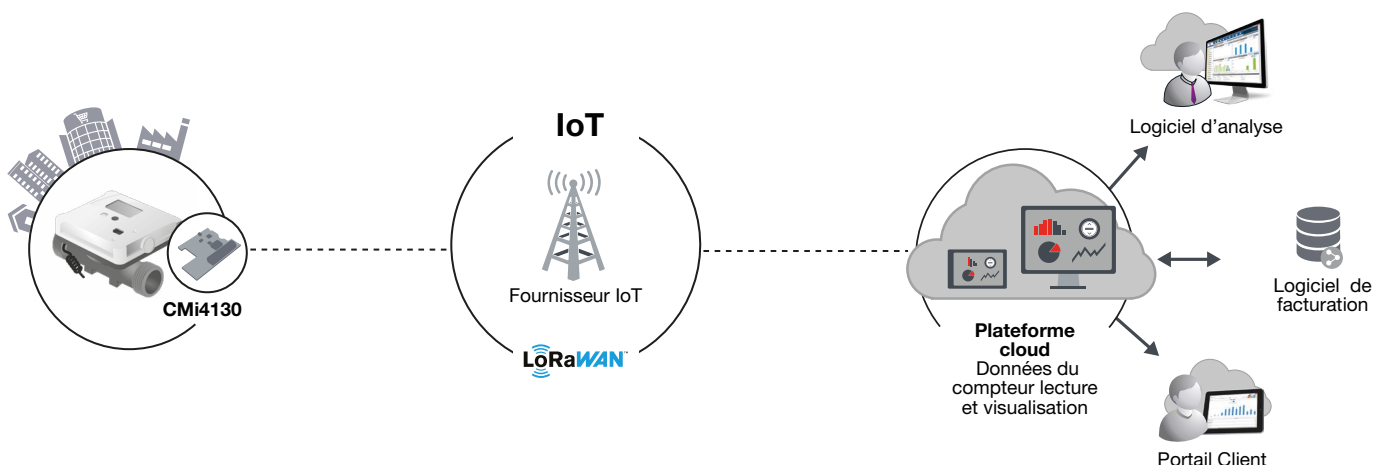
La carte optionnelle LoRaWAN a été conçue pour répondre aux défis de la performance énergétique que doivent relever nos clients en délivrant des données pertinentes grâce au réseaux IoT.

CARACTÉRISTIQUES ET AVANTAGES

- » Solution complète pour une mesure Intelligente de l'énergie thermique
- » Plug and Play
- » Faible consommation d'énergie
- » Solution économique et performante

Avantages

Le module est facilement déployé et configuré via une application Android ou par downlink. Si vous avez accès à un réseau LoRa, les modules se connecteront et commencer à transmettre directement. Le module embraque une fonction EcoMode qui protège la durée de vie de la batterie.



Spécifications Techniques

Caractéristiques dimensionnelles	
Dimensions (l x L x h)	93 x 67 x 20 mm
Poids	36 g
Installation	sur le port de communication CF Echo II / CF 51 / CF 55
E Version pour antenne externe connecteur	SMA F (antenne optionnelle)
Caractéristiques électriques	
Alimentation	batterie interne
Caractéristiques électriques	
Tension Nominale	3.0 - 5.0 VDC
Courant (max)	40 mA
Courant (mode veille)	2.2 µA
Environnement	
Température de fonctionnement	5 - 55 °C
Humidité	0 - 93 % RH, no condensation
Altitude	<2000 m
Degré de Pollution	Degré 1
Usage	installation en intérieur
Température de stockage	-20 to 60 °C
Caractéristiques Radio	
Fréquence	868 MHz
Puissance rayonnée	14 dBm
Sensibilité de réception	-135 dBm
Caractéristiques LoRaWAN	
Classe	Classe A, bi-directionnelle
LoRa version	1.0.2
Activation	OTAA or ABP
Data rate	DR0-DR5 (250 bit/s - 5470 bit/s)
Interface Utilisateur	
LED verte	Status
LED rouge	Erreur
Bouton-poussoir	Démarrage / reboot / arrêt
Configuration	par NFC et application Android V5 ou downlink data
Approbatons	
EMC	EN 301 489-1 EN 301 489-3
LoRa Alliance	Certification LoRaWAN

Garantie

La garantie ne couvre pas les dommages du produit causé par une utilisation autre que celle décrite dans ce document. Itron décline toute responsabilité en cas de dommages corporels ou matériels causés par une autre utilisation que décrit dans ce manuel. Certaines performances de la carte LoarWan dépendent directement de la qualité du réseau LoraWan qui ne sont pas de notre responsabilité

Numéro de Référence

Item number	Description
6280000006	Module CMI4130I LoRaWAN pour compteur Itron CF ECHO II, CF 51, CF 55, antenne interne



Ensemble, nous pouvons créer **un monde plein de ressources.**
Pour en savoir plus, visitez itron.fr

Bien qu'Itron s'efforce de publier des informations les plus à jour et les plus exactes possible dans l'ensemble de ses supports de marketing et de communication, Itron ne revendique pas, ni ne s'engage, ni ne garantit l'exactitude, l'exhaustivité ou l'adéquation de ses supports et décline expressément toute responsabilité pour les erreurs et omissions qui y seraient contenus. Aucune garantie d'aucune sorte, implicite, expresse ou légale, y compris mais sans s'y limiter, les garanties de non-violation des droits des tiers, le titre, la qualité marchande et l'adéquation à un usage particulier, n'est donnée quant au contenu de ces supports de marketing et de communication.
© Copyright 2020, Itron. Tous droits réservés. 03.20

ITRON METERING

Allmess GmbH
Am Voßberg 11
23758 Oldenburg i.H.
Germany

Phone: +49 4361 625-0
Fax: +49 4361 625-250