



Cyble™ Sensor ATEX

Un trasmettitore ad impulsi intelligente per contatori di gas

Il sensore Cyble ATEX è stato progettato specificamente per le utility del gas che hanno bisogno di collegare i propri dispositivi elettronici mediante un impulso in entrata a bassa frequenza (LF), come i convertitori di volume al contatore di gas. Può essere montato in qualsiasi momento su un contatore Itron dotato di un totalizzatore Itron universale. Fornisce una soluzione completamente flessibile per tecnologie di lettura a distanza presenti o future.

CARATTERISTICHE PRINCIPALI

- » Alta affidabilità nella lettura a distanza
- » La manomissione magnetica risulta impossibile
- » Facilmente installabile (senza rottura dei sigilli) sui contatori dotati di totalizzatore universale Itron.
- » 10 anni di esperienza Cyble Itron: un milione di sensori installati sui contatori Itron (al Settembre 2006).

PRINCIPIO OPERATIVO

Il sensore Cyble ATEX lavora come segue:

- » Un Cyble Target è collocato di serie all'interno di un totalizzatore universale Itron. Ruota proporzionalmente al volume di gas registrato..
- » 3 bobine sistemate nel Sensore Cyble ATEX rilevano la rotazione del Cyble Target misurando la variazione di induzione di fronte ad ogni bobina.
- » Una scheda elettronica registra la completa rotazione del target. Questo rileva e compensa eventuali flussi contrari: l'indice del contatore e il registro remoto sono identici. Quando una rotazione completa è convalidata, un impulso viene inviato all'uscita del sensore.

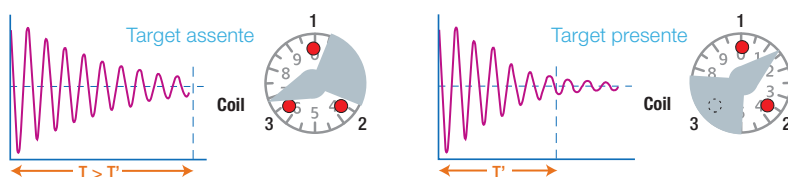
APPLICAZIONI

Il sensore Cyble ATEX può essere montato sui contatori Itron Fluxi 2000/TZ, Delta e MZ.

Esso può essere utilizzato per garantire una trasmissione affidabile del volume non- corretto dal contatore al convertitore di volume Corus Itron o ad un qualsiasi convertitore di volume che utilizza un input standard a bassa frequenza.

Il Cyble M-Bus, RF e Coder presentati sono disponibili anche per altre applicazioni.

Possono essere utilizzati anche per assicurare un' affidabile lettura a distanza del contatore.



Specifiche tecniche

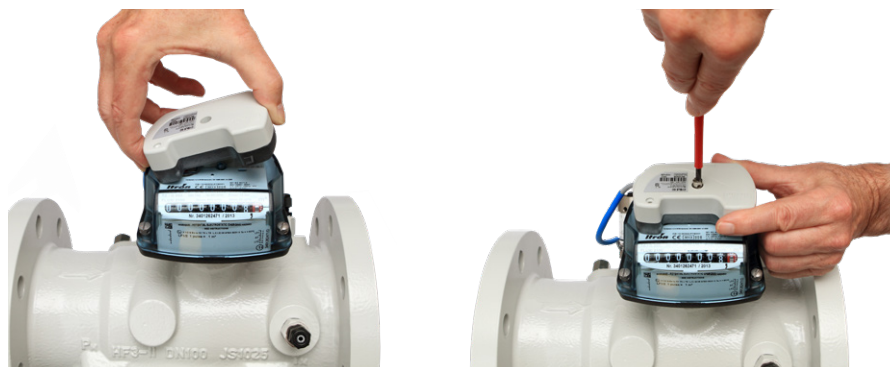
Approvazione di sicurezza intrinseca	L.C.I.E. 06 ATEX 6044 X
Livello di sicurezza intrinseco	⊕ II 1 G Ex ia IIC T3
Segnale di uscita	U _i ≤ 15 Volt I _i ≤ 900 mA Non deve essere osservata alcuna polarizzazione: fili bianchi e gialli Tipo equivalente di contatto a secco Antimanomissione (AT): fili grigi e verdi.
Lunghezza del cavo	5 m
Alimentazione	Batteria al litio – non sostituibile Durata > 12 anni (nelle applicazioni normali all'interno del range di temperatura specifico)
Temperatura di esercizio	-25°C a +55°C
Temperatura di immagazzinamento	-25°C a +55°C
Protezione	IP68
E.M.C standards	EN 61000-6-2, EN 61000-6-3, EN 60947-5-6

Connessioni:



Fluxi 2100/TZ dotato di totalizzatore universale e di Sensore Cyble ATEX

Installazione del Cyble Sensor ATEX sul contatore



1) Montaggio

2) Fissaggio



3) Sigillo



Totalizzatore universale di serie con Cyble target

ITRON

Unisciti a noi nel costruire **un mondo più ricco di risorse.**
Visita: www.itron.com/it per saperne di più.

Sebbene Itron presti la massima cura nel pubblicare su tutti i suoi documenti marketing informazioni le più aggiornate e precise possibili, la società non ne rivendica, promette o garantisce l'esattezza, la completezza o l'adeguatezza, né si assume alcuna responsabilità per gli errori e le omissioni eventualmente presenti. Non viene fornita nessuna garanzia di alcun tipo, tacita, espressa o legale, incluse a titolo esemplificativo ma non limitativo, garanzie di non violazione dei diritti di terzi, garanzie di titolo, di commerciabilità o idoneità a uno scopo particolare, circa il contenuto di tali documenti marketing.
© Copyright 2020 Itron. Tutti i diritti riservati. **GA-CybleSensorATEX-04-IT-10.20**

ITRON

Hardeckstraße 2
D-76185 Karlsruhe
Germany

Phone: +49-721 5981 0

Fax: +49-721 5981 189